

Travaux Pratiques - CAO
Cours de Construction Mécanique
Première Année
Sections ELectricité et MatériauxX
Session 2

EPFL 2. Connexion au Dossier Personnel

1. Reconstituer l'adresse de votre dossier personnel EPFL sur votre PC perso:

\\files?\data\ votre identifiant EPFL

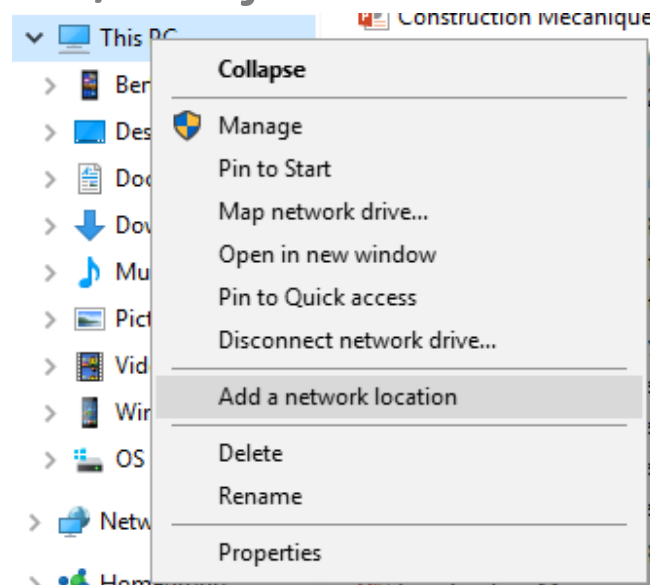
avec ? = Le dernier numéro de votre SCIPER

2. Connecter votre PC personnel à votre dossier EPFL personnel

2.1. Dans l'explorateur Windows de votre PC:

Clic droit sur « This PC » / « Mon PC » puis clic gauche sur

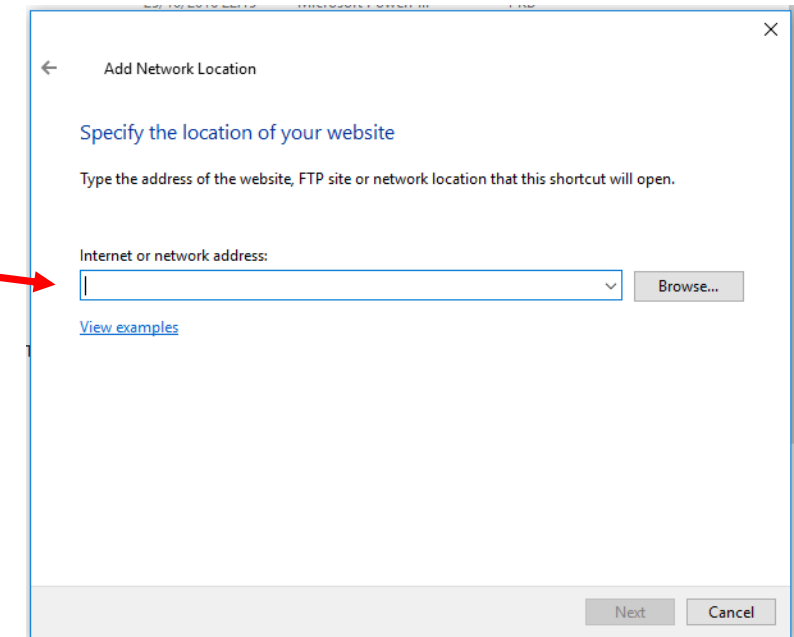
« Add a network location » / « Ajouter un emplacement réseau »



EPFL 2. Connexion au Dossier Personnel

2.2. Entrer l'adresse de votre dossier EPFL personnel :

\\files?\data\vous login EPFL



2.3. Appeler le dossier L (comme dans le polycop) ou autres.

2.4. Connexion au dossier:

Identifiant:

INTRANET\vous identifiant EPFL

Mot de passe:

Votre mot de passe EPFL

EPFL 2. Connexion au Dossier Personnel

3. Vérifier que le PC EPFL pointe bien sur votre dossier personnel avant de sauvegarder les fichiers CATIA:

3.1. Dans l'explorateur Windows du PC EPFL:

Clic droit sur « Documents » / « My Documents » / « Mes Documents »

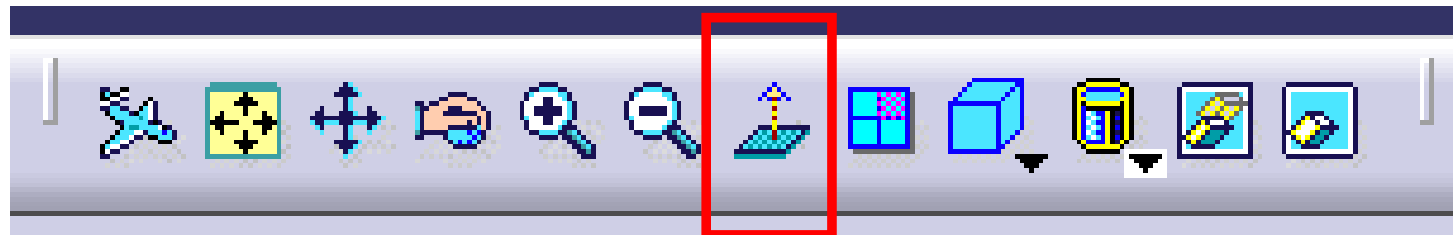
Clic gauche sur « Properties » / « Propriétés »

3.2. Sous « General / Location », vérifier que le dossier pointe bien sur votre dossier personnel:

\\files?\data\votre identifiant EPFL

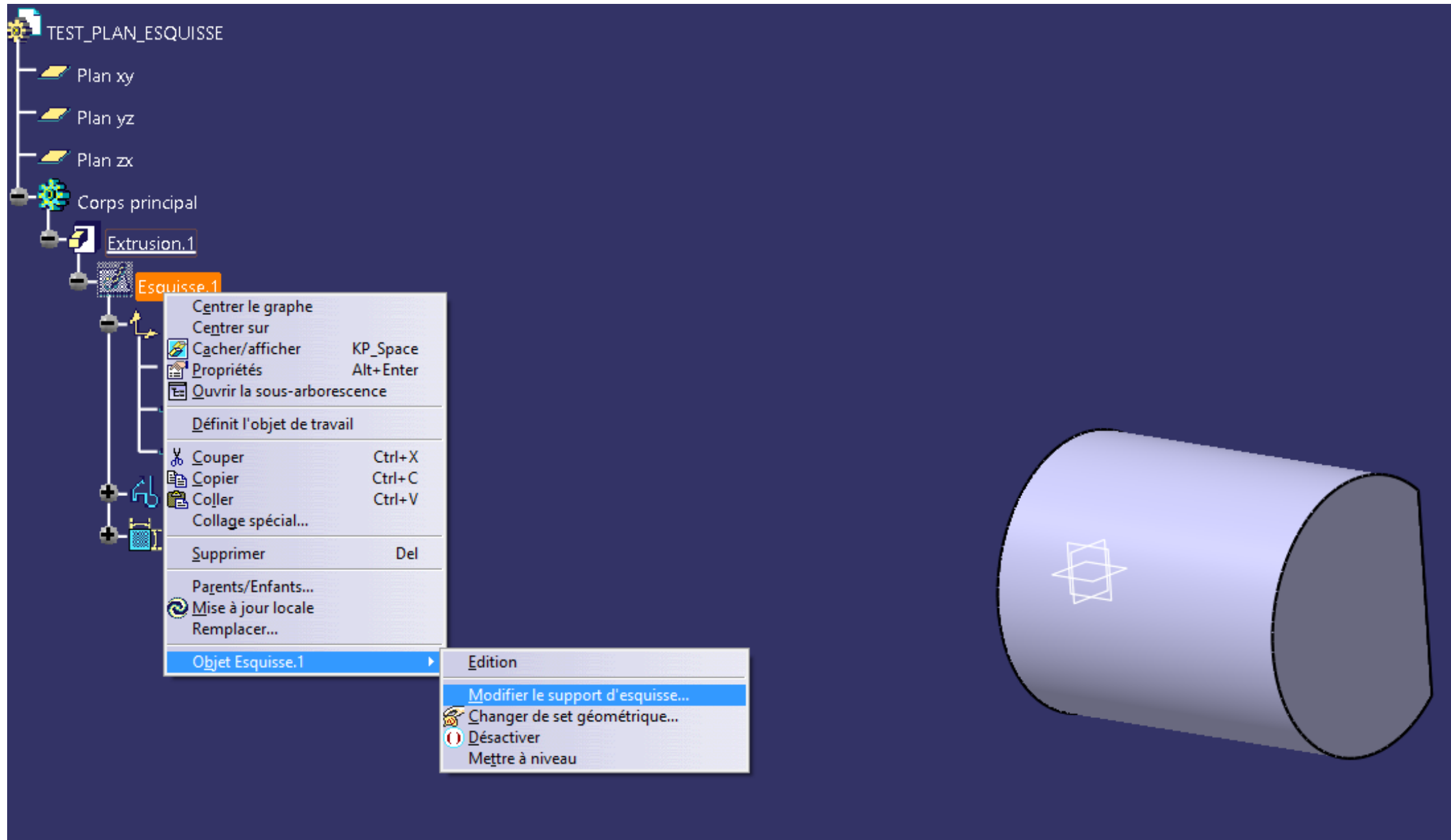
EPFL 2. Feedback - Session 1

- Changer de vue 3D:
 - Bouton milieu souris = Translation
 - Bouton milieu souris + Ctrl = Zoom in/out
 - Bouton milieu+droit souris = Rotation 3D
 - En esquisse, revenir a la vue principale



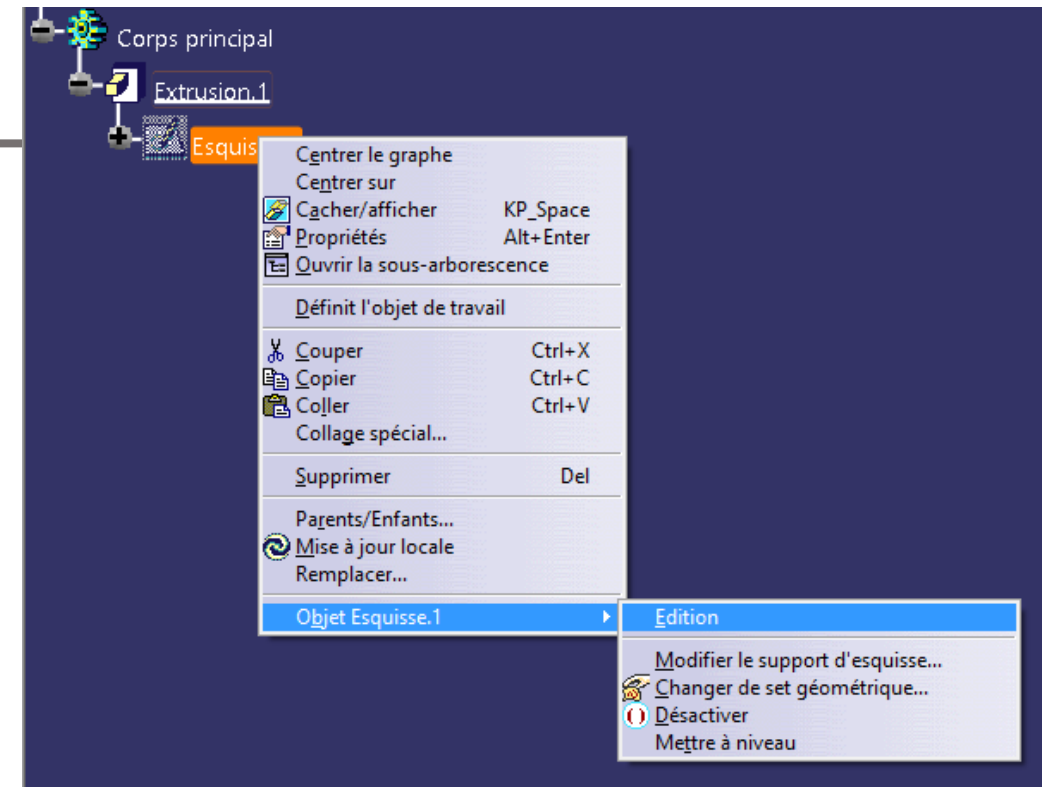
EPFL 2. Feedback - Session 1

- Editer le plan d'esquisse.

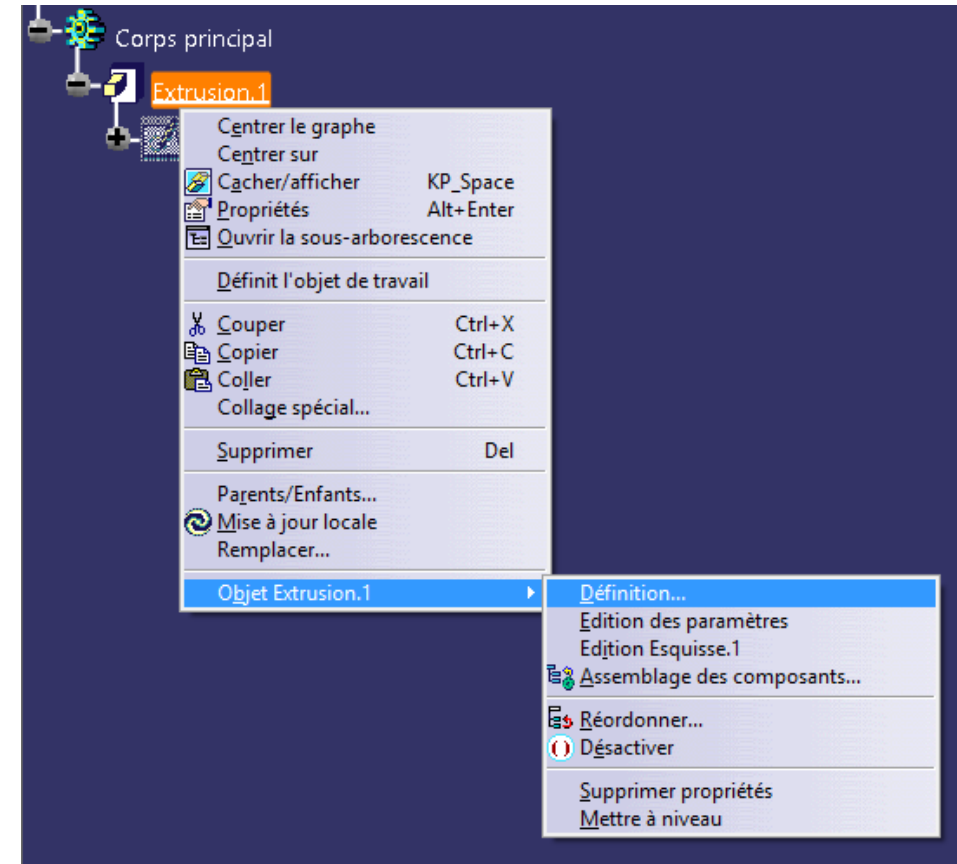


EPFL 2. Feedback - Session 1

- Editer une action.
 - Editer une esquisse:
Double clic gauche sur esquisse dans arborescence
ou
Clic droit sur esquisse puis « Edition »



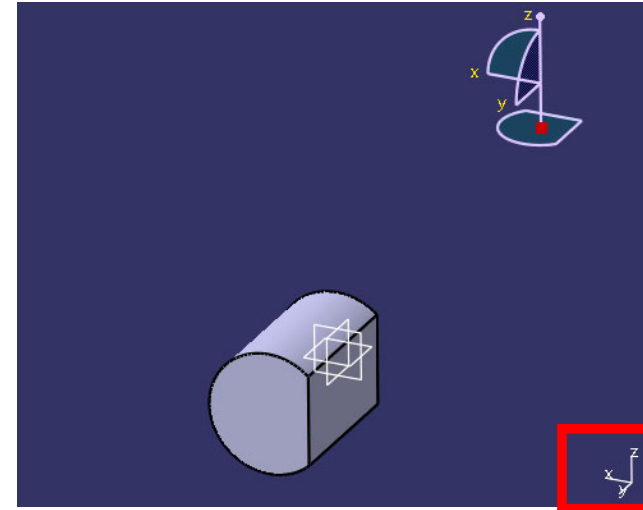
- Editer un Extrusion / Poche / Révolution, etc.:
Double clic gauche sur action 3D
ou
Clic droit sur action 3D puis « Définition »



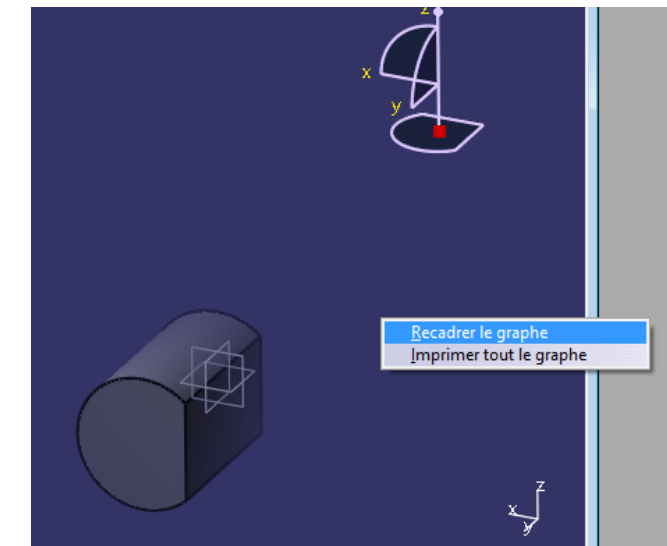
EPFL 2. Feedback - Session 1

Mon arborescence a disparu !

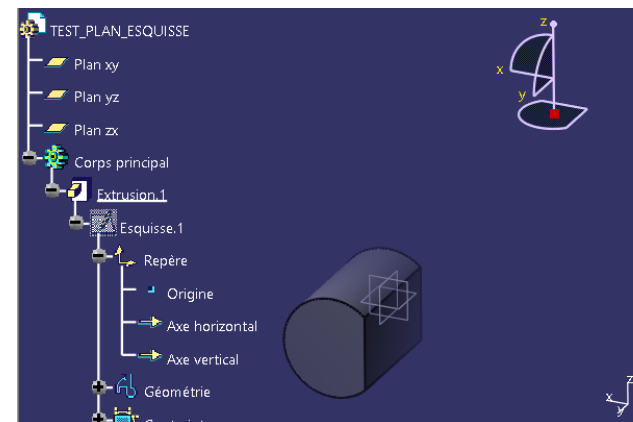
1. Clic gauche sur trièdre



2. Clic droit « Recadrer le graphe »



3. L'arborescence réapparaît



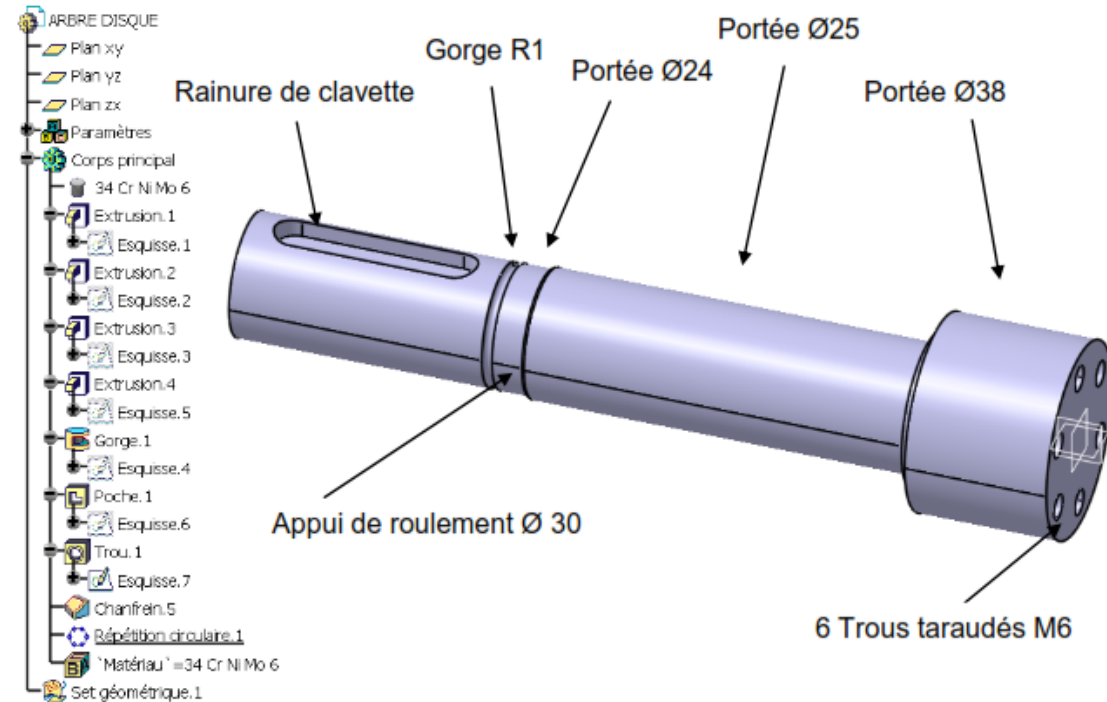
4. Clic gauche sur trièdre pour sortir du menu

- Arborescence:
 - Roulette souris = Translation arborescence
 - Roulette souris + Ctrl = Zoom in/out arborescence
 - Bouton gauche souris sur arbre = Translation arborescence
 - Faire disparaître / apparaître arborescence = F3

Questions ?

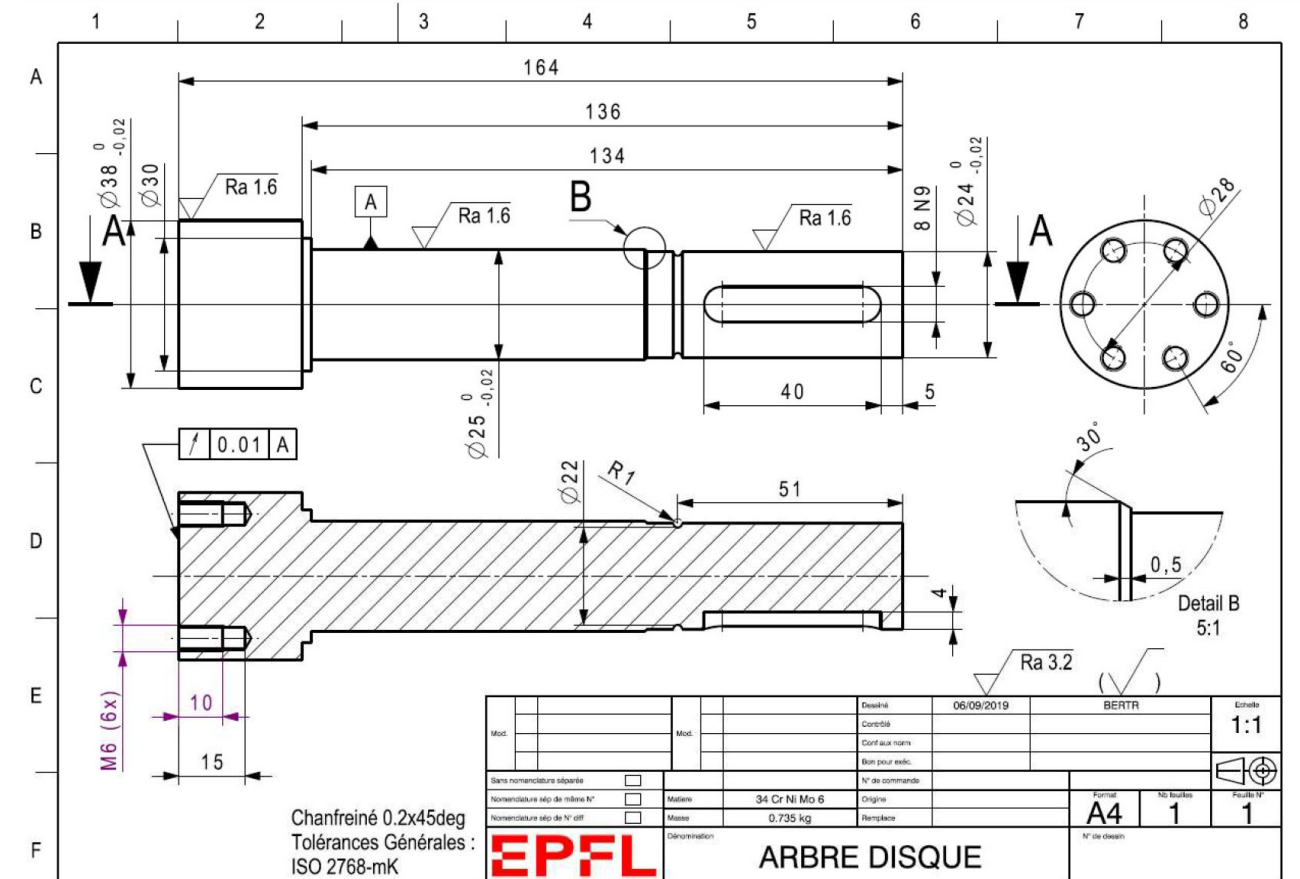
Finir les exercices suivants avant la Session 3:

4. EXERCICE DE BASE N° 1 : ARBRE DISQUE 3D



RESULTAT FINAL

5. EXERCICE DE BASE N° 2 : ARBRE DISQUE 2D



RESULTAT FINAL